

LOUVIE-JUZON



PLAN LOCAL D'URBANISME



MODIFICATION N° 1

D – Annexes cartographiques

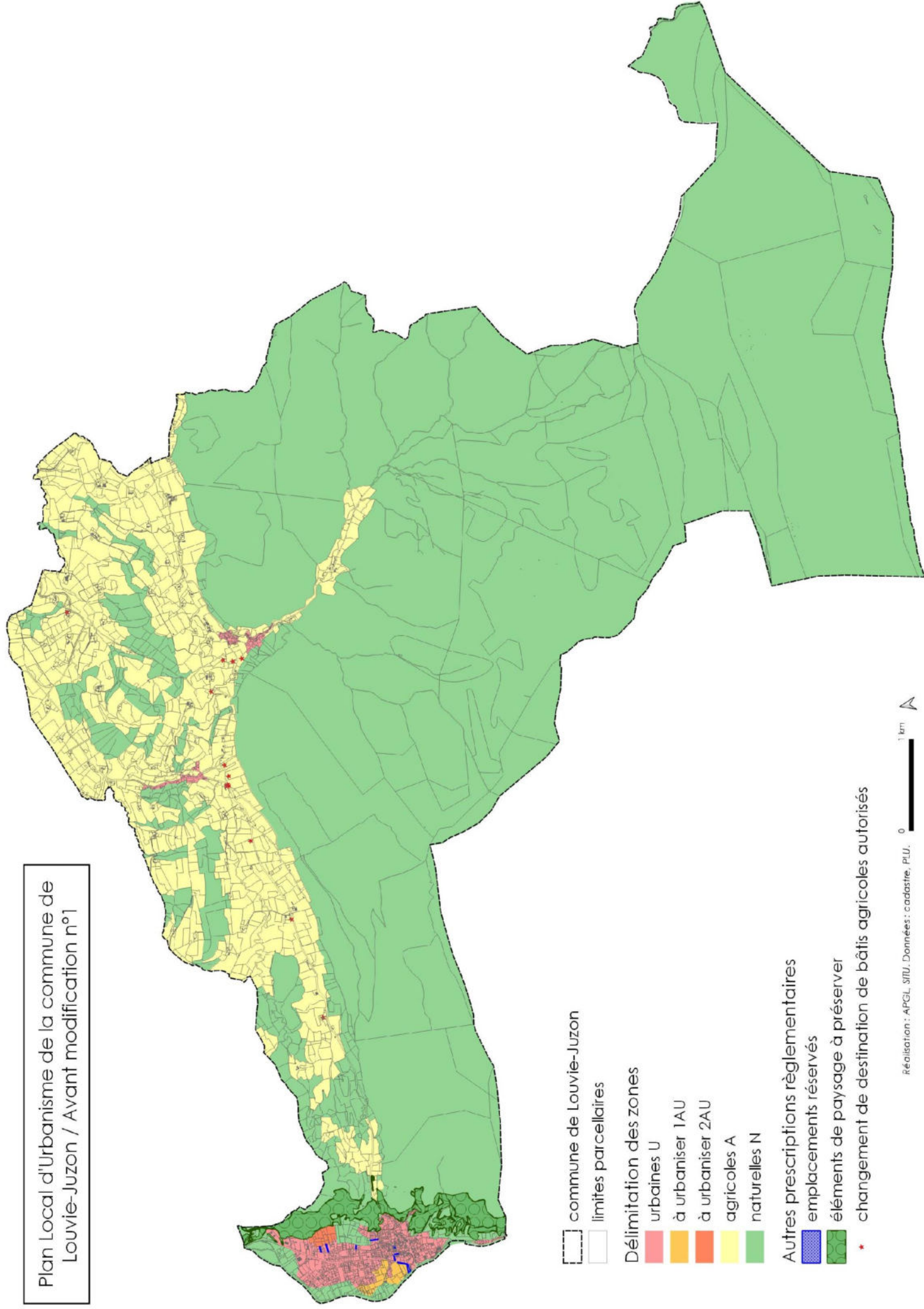
Vu pour être annexé à l'arrêté du Maire en date du
soumettant le projet de modification du PLU à l'enquête publique.



Agence Publique de Gestion Locale
Service Intercommunal Territoires et Urbanisme
Maison des Communes - rue Auguste Renoir
B.P.609 - 64006 PAU Cedex
Tél 05.59.90.18.28 - Télécopie 05.59.84.59.47
Courriel : service.urbanisme@apgl64.fr



Plan Local d'Urbanisme de la commune de Louvie-Juzon / Avant modification n°1



commune de Louvie-Juzon
limites parcellaires

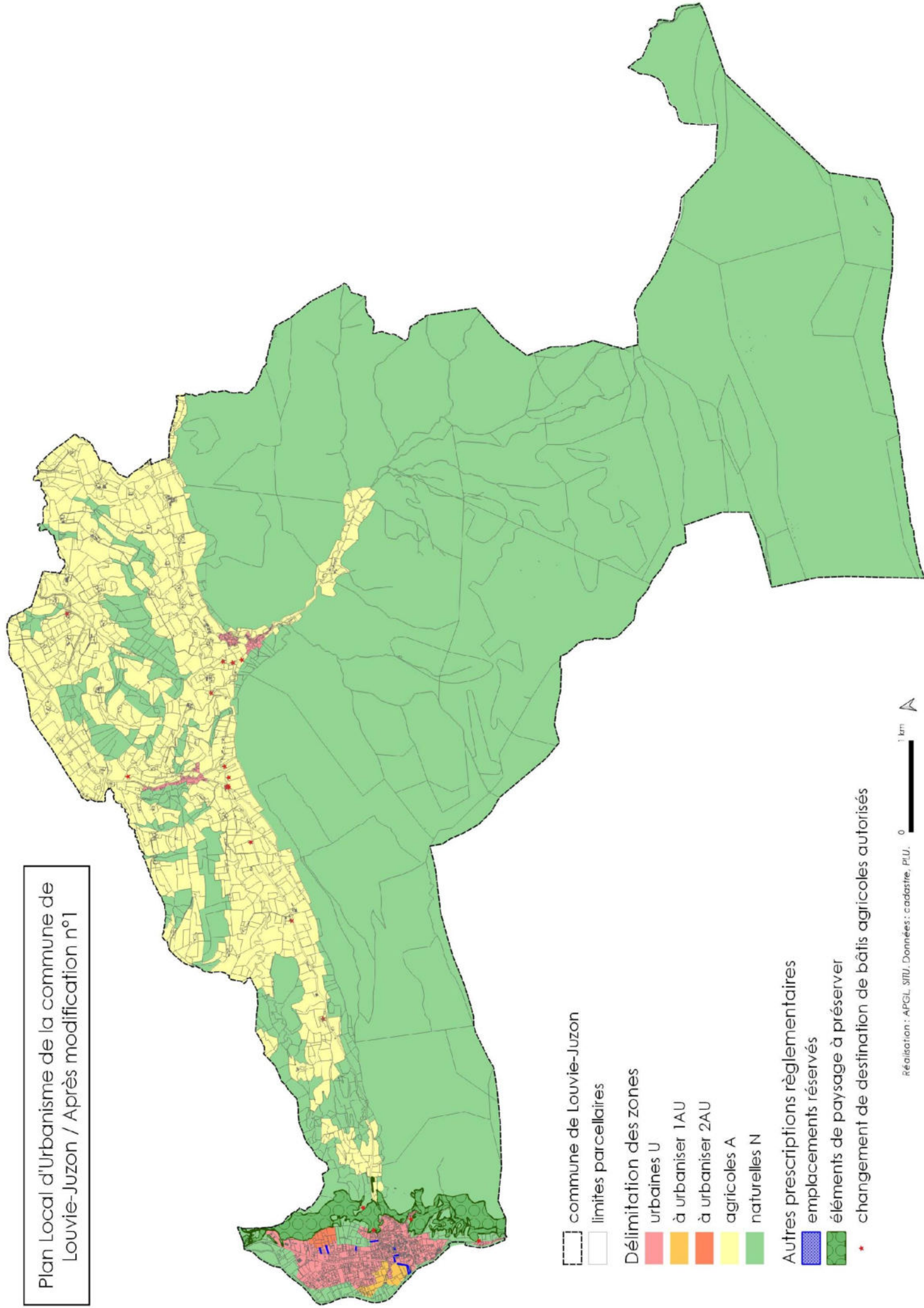
Délimitation des zones

- urbaines U
- à urbaniser 1AU
- à urbaniser 2AU
- agricoles A
- naturelles N

Autres prescriptions réglementaires

- emplacements réservés
- éléments de paysage à préserver
- changement de destination de bâtis agricoles autorisés

Plan Local d'Urbanisme de la commune de Louvie-Juzon / Après modification n°1



commune de Louvie-Juzon

limites parcellaires

Délimitation des zones

urbaines U

à urbaniser 1AU

à urbaniser 2AU

agricoles A

naturelles N

Autres prescriptions réglementaires

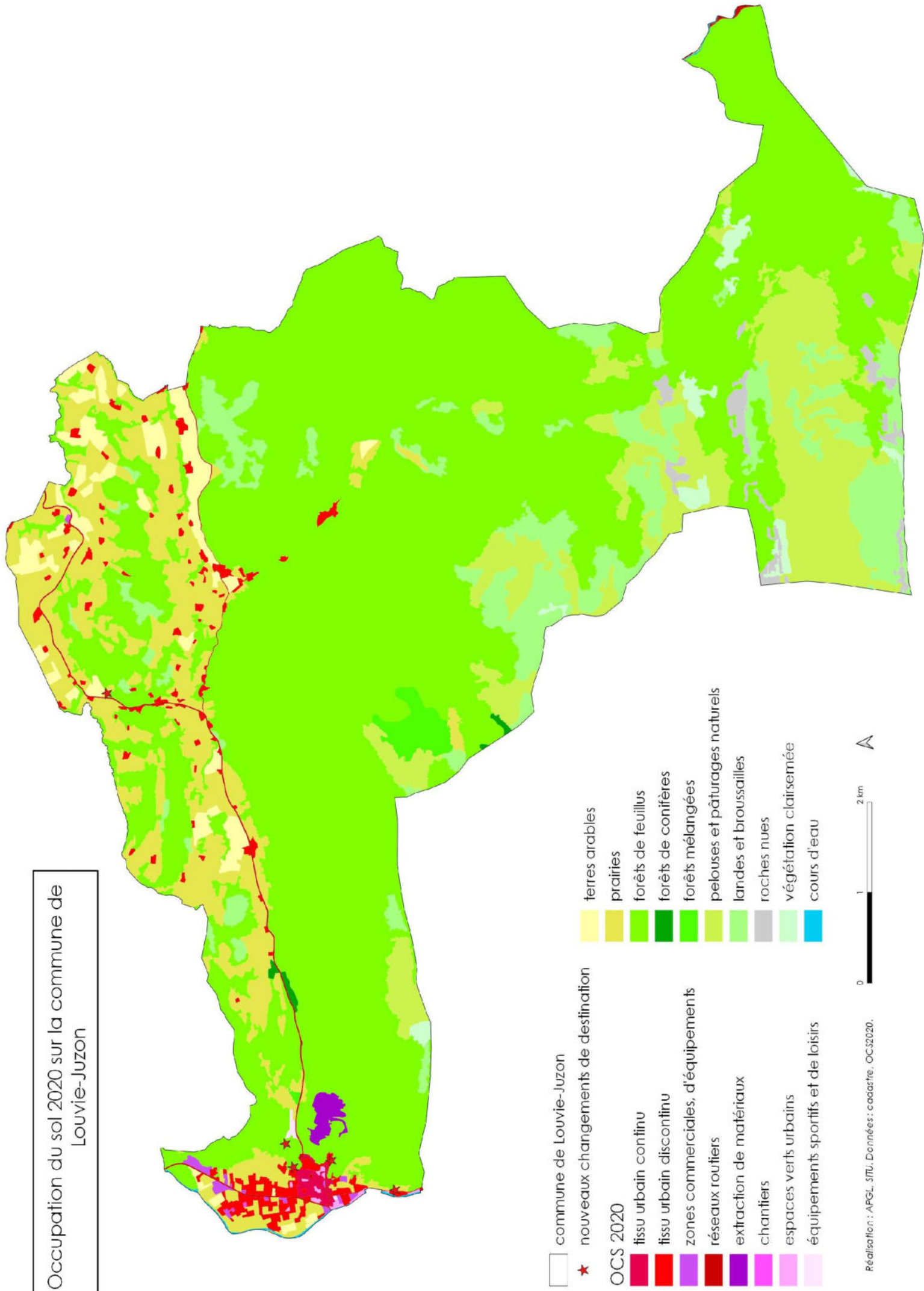
emplacements réservés

éléments de paysage à préserver

* changement de destination de bâtis agricoles autorisés



Occupation du sol 2020 sur la commune de Louvie-Juzon



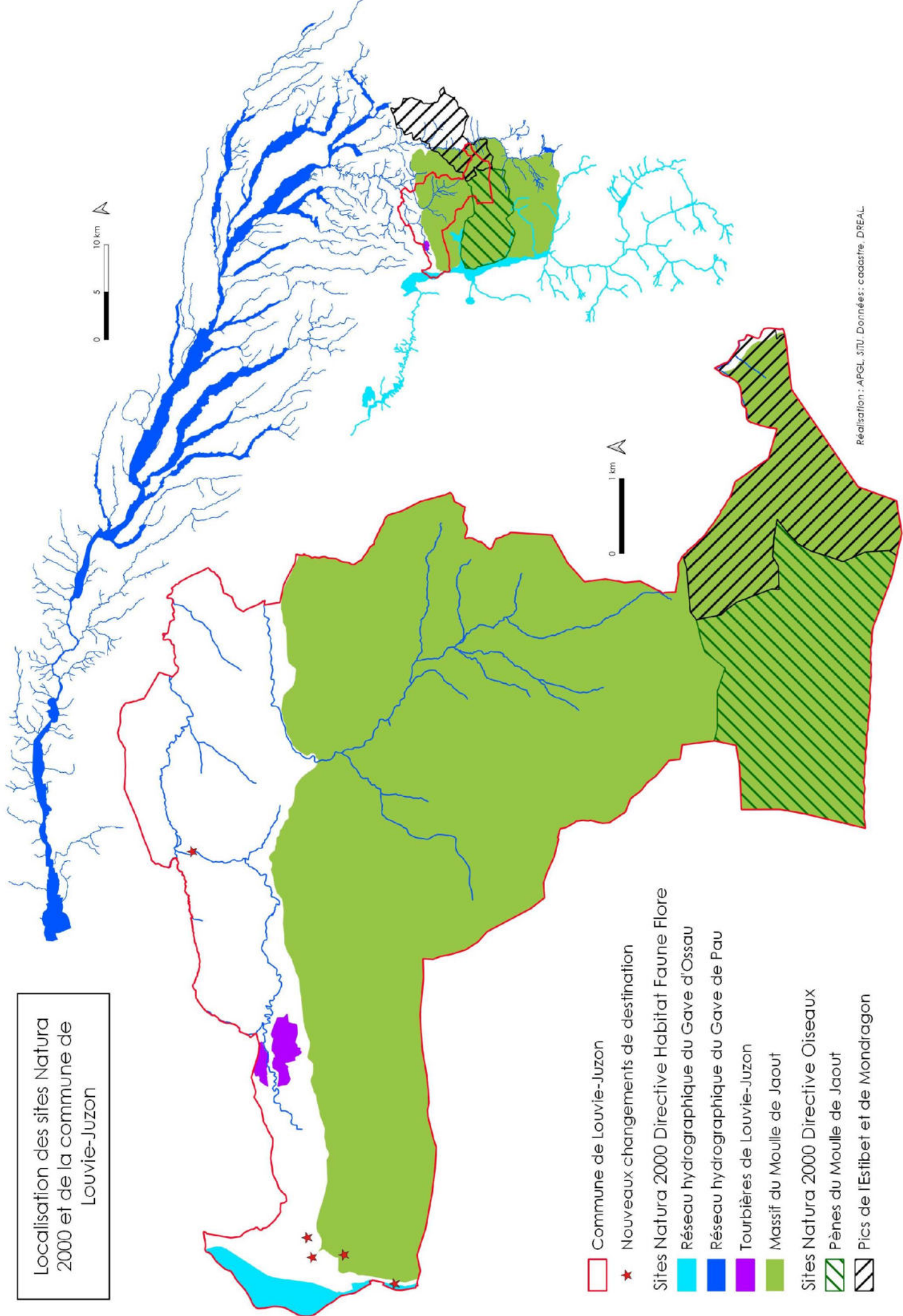
- commune de Louvie-Juzon
- ★ nouveaux changements de destination
- OCS 2020**
- tissu urbain continu
- tissu urbain discontinu
- zones commerciales, d'équipements
- réseaux routiers
- extraction de matériaux
- chantiers
- espaces verts urbains
- équipements sportifs et de loisirs

- terres arables
- prairies
- forêts de feuillus
- forêts de conifères
- forêts mélangées
- pelouses et pâturages naturels
- landes et broussailles
- roches nues
- végétation clairsemée
- cours d'eau



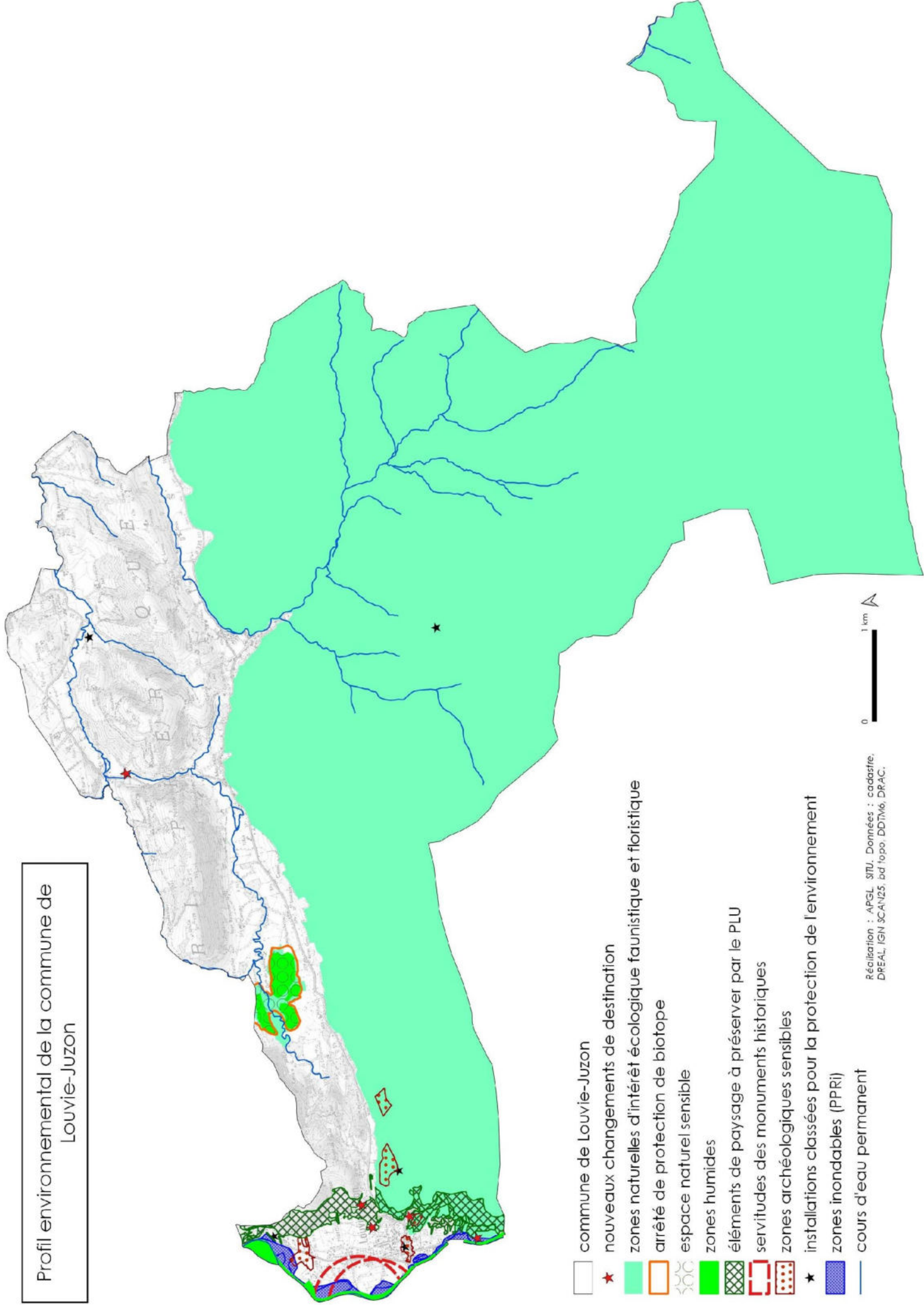
Réalisation : APGL, STU. Données : cadaastre, OCS2020.

Localisation des sites Natura
2000 et de la commune de
Louvie-Juzon



- Commune de Louvie-Juzon
- ★ Nouveaux changements de destination
- Sites Natura 2000 Directive Habitat Faune Flore
- Réseau hydrographique du Gave d'Ossau
- Réseau hydrographique du Gave de Pau
- Tourbières de Louvie-Juzon
- Massif du Moule de Jaout
- Sites Natura 2000 Directive Oiseaux
- Pênes du Moule de Jaout
- Pics de l'Estibet et de Mondragon










Profil environnemental de la commune de Louvie-Juzon



- commune de Louvie-Juzon
- ★ nouveaux changements de destination
- zones naturelles d'intérêt écologique faunistique et floristique
- ▭ arrêté de protection de biotope
- SOC espace naturel sensible
- zones humides
- ▨ éléments de paysage à préserver par le PLU
- ▭ servitudes des monuments historiques
- ▭ zones archéologiques sensibles
- ★ installations classées pour la protection de l'environnement
- zones inondables (PPRI)
- cours d'eau permanent

Réalisation : APGL, SITU, Données : cadastre, DREAL, IGN SCAN23, bd topo, DDTM6, DRAC.

Profil environnemental de la commune de Louvie-Juzon - Zoom autour du village

-  commune de Louvie-Juzon
-  nouveaux changements de destination
-  zones naturelles d'intérêt écologique faunistique et floristique
-  arrêté de protection de biotope
-  espace naturel sensible
-  zones humides
-  éléments de paysage à préserver par le PLU
-  servitudes des monuments historiques
-  zones archéologiques sensibles
-  installations classées pour la protection de l'environnement
-  zones inondables (PPRI)
-  cours d'eau permanent

Réalisation : APCL, SJTU. Données : cadastre, DREAL, IGN, SCAN25, bd topo, DDTMo, DRAC.
 0 150 300 m

